



ВСПОМОГАТЕЛЬНОЕ ОБОРУДОВАНИЕ ДЛЯ ИЗМЕРИТЕЛЕЙ И РЕГУЛЯТОРОВ ТЕМПЕРАТУРЫ

УСТРОЙСТВА КОМПЕНСАЦИИ УК, УК-2-1, УК-3

НАЗНАЧЕНИЕ:

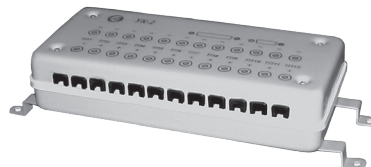
Устройства компенсации предназначены для измерения температуры холодных концов термопар с целью автоматической компенсации их термо-ЭДС.

Устройства компенсации используются совместно с измерителями и регуляторами температуры и в других случаях, когда возникает необходимость получения данных о температуре холодных концов термопар.

К устройствам компенсации УК, УК-2, УК-3 можно подключить одну, две, три термопары соответственно.

Устройства компенсации имеют прямоугольные корпуса, в которых размещены выравнивающие блоки из меди с зажимами для концов термопар, а также платы из стеклотекстолита с зажимами для проводов, соединяющих устройства компенсации с вторичными приборами. Устройства компенсации содержат датчики температуры холодных концов термопар, размещенные внутри выравнивающих блоков.

УК-2-1



ТЕХНИЧЕСКИЕ ХАРАКТЕРИСТИКИ	УК	УК-2-1	УК-3
Тип датчика температуры холодных концов термопар	ТСМ (50М; $W_{100}=1,4280$), класс В, 4-х проводное включение	интегральный датчик температуры DS18B20 ("Dallas Semiconductors") с интерфейсом 1-Wire.	ТСМ (50М; $W_{100}=1,4280$), класс В, 4-х проводное включение
Количество подключаемых термопар	1	12	3
Погрешность измерения температуры холодных концов термопар в диапазоне температур 0...40°C, °С, не более	±0,4	±1	±0,4

ПРЕОБРАЗОВАТЕЛИ ИНТЕРФЕЙСА RS-232/RS-485

НАЗНАЧЕНИЕ:

Преобразователи интерфейса RS-232/RS-485 предназначены для преобразования сигналов интерфейса RS-232 в стандартные сигналы интерфейса RS-485 для осуществления связи персонального компьютера с приборами по интерфейсу RS-485. Преобразователь подключается к компьютеру по интерфейсу RS-232 на дистанции до 15 м. Внешние приборы подключаются к преобразователю по интерфейсу RS-485 на дистанции до 1200 м.

Возможно использование совместно с приборами МИТ-12, ИТ-3, ЦД 9904, а также с любыми другими приборами, реализующими обмен по интерфейсу RS-485.

Преобразователи имеют дополнительный встроенный источник питания постоянного тока, который может быть использован потребителем в своих целях.

Выбор направления передачи осуществляется сигналом DTR под управлением персонального компьютера.

Прибор имеет встроенный набор элементов согласования линии связи ("терминатор"), который может подключаться или отключаться от линии RS-485 по выбору пользователя.

Преобразователи обеспечивают гальваническую развязку между подключаемыми приборами и компьютером.

КОМПЛЕКТНОСТЬ:

- преобразователь интерфейса RS-232/RS-485;
- розетка для подключения к сети питания;
- розетка для подключения к линии связи RS-485;
- кабель для связи с компьютером;
- паспорт.

Преобразователь интерфейса RS-232/RS-485



ТЕХНИЧЕСКИЕ ХАРАКТЕРИСТИКИ	Преобразователь интерфейса RS-232/RS-485
Количество подключаемых приборов по интерфейсу RS-485	до 32
Скорость приема/передачи информации, бит/с	до 57600
Встроенный источник питания внешних устройств	+ (12±1,2) В; 1,5 А
Степень защиты от проникновения твердых предметов и воды по ГОСТ 14254-96	IP20
Вид климатического исполнения по ГОСТ 15150-69	УХЛ4.2
Температура окружающего воздуха, °С	0...+40
Питание	~(220±11) В; (50±1) Гц
Габаритные размеры, мм, не более	96x96x108
Масса, кг, не более	1