



УСТРОЙСТВО ДЛЯ ДРОБЛЕНИЯ ЛЬДА УДЛ-2

ТУ 50-240-80

НАЗНАЧЕНИЕ:

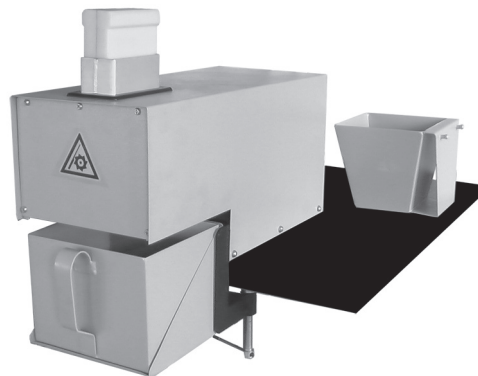
Устройство для дробления льда УДЛ-2 предназначено для измельчения льда, используемого в термостатах, реализующих температуру 0°С при поверочных работах.

ТЕХНИЧЕСКИЕ ХАРАКТЕРИСТИКИ	УДЛ-2
Средний размер ледяной крошки, мм, не более	3
Время измельчения бруска льда размером 40x80x95 мм, с, не более	5
Вид климатического исполнения по ГОСТ 15150-69	УХЛ4.2
Количество поддонов размером 41x91x240 мм	30
Питание	трехфазная сеть; ~ 380 В; 50 Гц
Потребляемая мощность, кВт, не более	1
Габаритные размеры, мм, не более	480x220x430
Масса, кг, не более	30

Устройство поставляется с поддонами для замораживания воды и с устройствами (кружка и короб) для приема ледяной крошки.

Объем кружки для приема ледяной крошки 3,9 литра.

Короб применяется, если ледяную крошку нужно направить сразу в заполняемый термостат.



ПРИМЕР ЗАПИСИ ПРИ ЗАКАЗЕ:

«Устройство УДЛ-2»

ТЕРМОСТАТЫ ПОВЕРХНОСТНЫЕ ТПВ-2М, ТПВ-3, ТПВ-4, БВП-01

- ТПВ-2М выпускается по ДДШ 5.868.015;
- ТПВ-3 выпускается по ДДШ 5.868.016;
- ТПВ-4 выпускается по МКСН.440211.001;
- БВП-01 выпускается по ДДШ 5.868.014.

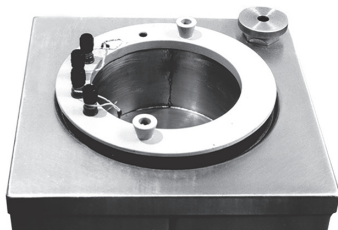
ТЕХНИЧЕСКИЕ ХАРАКТЕРИСТИКИ	ТПВ-2М	ТПВ-4	ТПВ-3	БВП-01*
Термостат, используемый в качестве базы	ТР-1М-300, ТР-1М-500	ТР-1М-У1, ТР-1М-У2	КР -40-2	ТС 600-2
Диапазон воспроизводимых температур, °С	40...200	40...300	-40...+40	50...400
Диаметр рабочей зоны, мм	70			35
Погрешность воспроизведения температуры, °С	1			0,3+0,005*t
Перепад температур в пределах рабочей зоны, °С	0,7		0,3	-

* см. дополнительно ОПИСАНИЕ ТС 600-2

НАЗНАЧЕНИЕ

Термостаты поверхностные ТПВ-2М, ТПВ-3, ТПВ-4 и блок выравнивающий поверхностный БВП-01 применяются для поверки поверхностных датчиков температуры.

ТПВ-2М, ТПВ-3, ТПВ-4, БВП-01 эксплуатируются только совместно с криостатами и термостатами согласно таблице.



Термостат ТР-1М с ТПВ-2М



Термостаты поверхностные ТПВ-3



Блок выравнивающий поверхностный БВП-01

ПРИМЕР ЗАПИСИ ПРИ ЗАКАЗЕ:

«Термостат поверхностный ТПВ-2М»