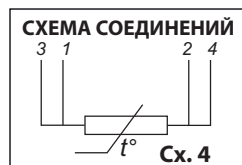
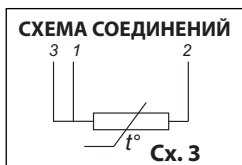




ТЕРМОМЕТР СОПРОТИВЛЕНИЯ ТСП 0915



НАЗНАЧЕНИЕ:

вставной термометр сопротивления предназначен для измерения температуры твердых тел.

ОБЛАСТЬ ПРИМЕНЕНИЯ:

нагревательная техника, термопластавтоматы.

ТЕХНИЧЕСКИЕ ХАРАКТЕРИСТИКИ	ТСП 0915
диапазон измеряемых температур, °С	-50...+200
номинальная статическая характеристика	Pt100, 100П
класс допуска	А, В
материал защитной арматуры	12Х18Н10Т
время термической реакции, с	8
степень защиты от пыли и воды	IP54
устойчивость к вибрации	группа исп.НЗ
вид климатического исполнения	УЗ, ТЗ

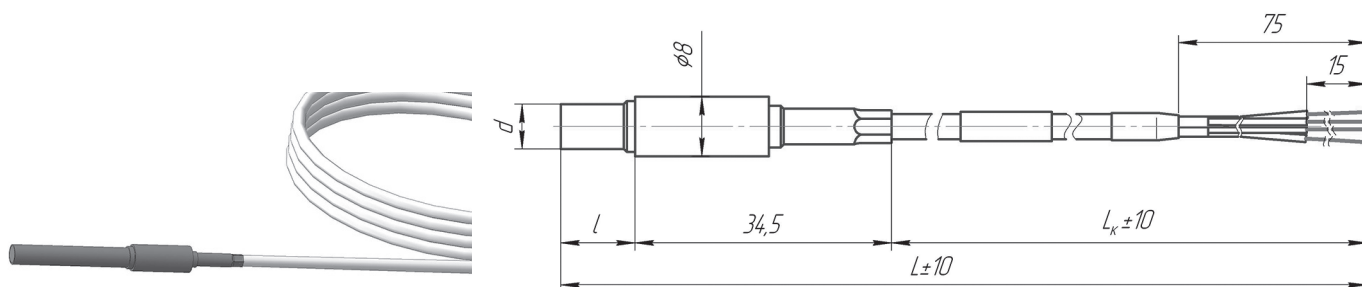
Тип	Рис.	d, мм	Длина кабеля L _к , м	НСХ	Класс допуска	Схема соединения для класса допуска	
						А	В
ТСП 0915	1	3; 4; 5; 6	от 0,5 до 20	100П Pt100	А; В	3, 4	2, 3, 4
	2						
	3						

Общая длина термопреобразователя L=(l+L_к+34,5) мм
 Время термической реакции не более 8 сек.
 Масса, г, не более: M=20+2,5l+0,02L_к

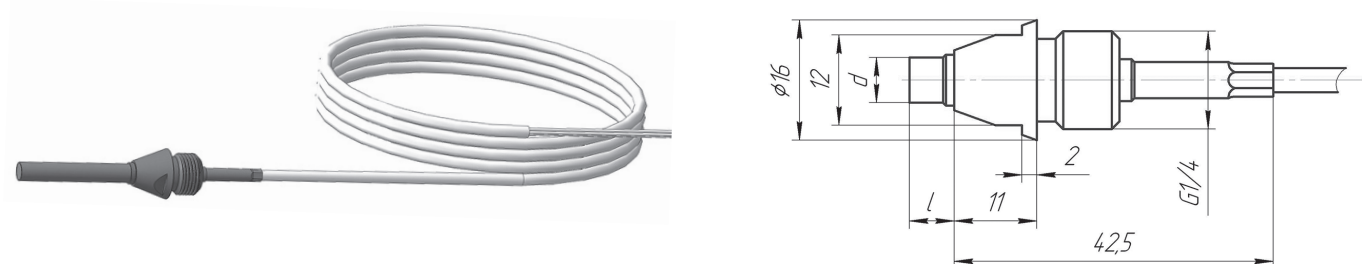
Длина монтажной части l, мм (для рис. 1):
 10, 16, 20, 25, 32, 40, 50, 60, 80, 100, 120, 160, 200, 250, 320, 400, 500, 630

Длина монтажной части l, мм (для рис. 2):
 6, 10, 16, 20, 25, 32, 40, 50, 60, 80, 100, 120, 160, 200, 250, 320, 400, 500

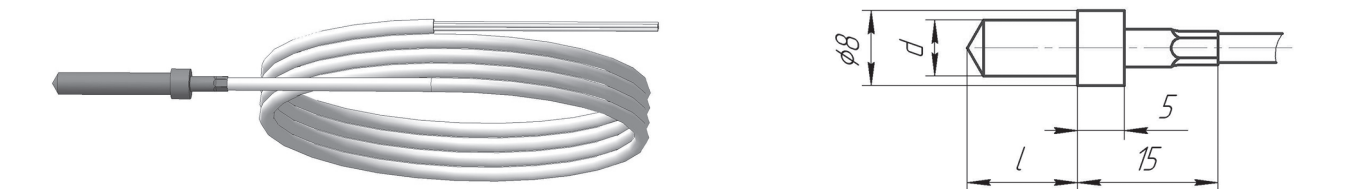
Длина монтажной части l, мм (для рис. 3): 6, 9, 12, 16, 20, 25, 32



ТСП 0915 рис. 1



ТСП 0915 рис. 2



ТСП 0915 рис. 3

ПОРЯДОК ОБОЗНАЧЕНИЯ ПРИ ЗАКАЗЕ:

ТСП 0915 - X - X - X / X / X / X - X - (X)
 1 2 3 4 5 6 7 8

- 1. Номер рисунка
- 2. Длина монтажной части l, мм
- 3. Диаметр монтажной части d, мм
- 4. НСХ
- 5. Класс допуска
- 6. Схема соединения
- 7. Длина кабеля L_к, мм
- 8. Диапазон измерений, °С

ПРИМЕР ЗАПИСИ ПРИ ЗАКАЗЕ:

«ТСП 0915-1-200-5-/100П/В/4-5000-(-50...+200)»