



**БОБЫШКА**

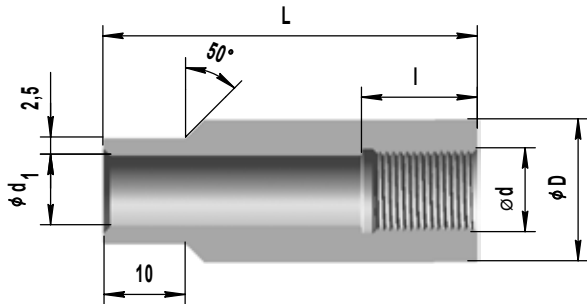
**Назначение:**

для монтажа термопреобразователей и защитных гильз на объекте.

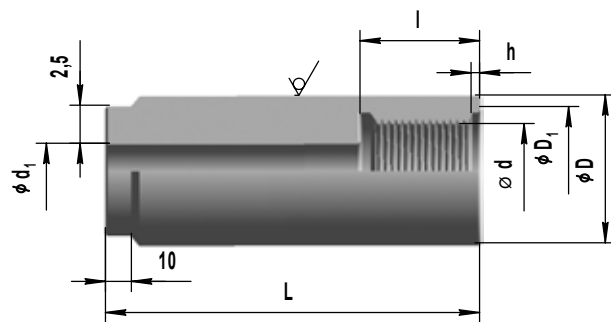
**Пример записи при заказе:**

“Бобышка БП 1-01, 12Х18Н10Т\*”

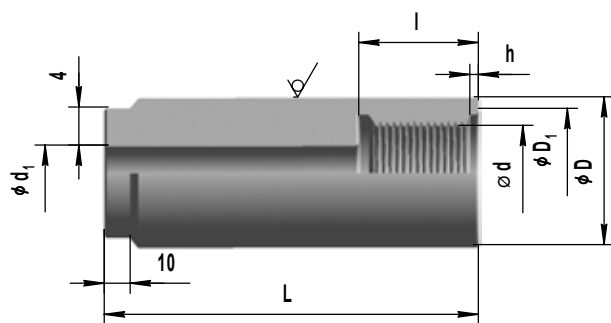
\* Материал бобышки оговаривается при заказе.



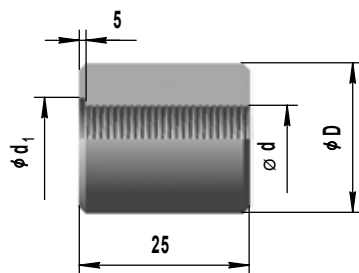
БП1



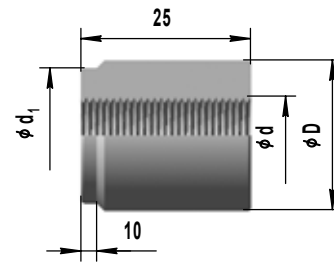
БП2 Исполнение 1



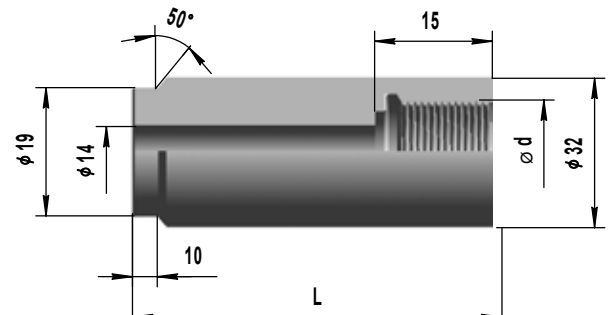
БП2 Исполнение 2



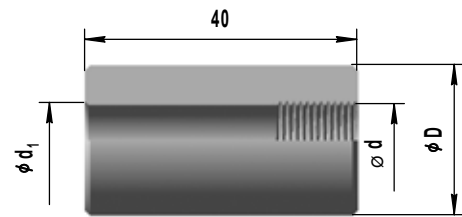
БП3



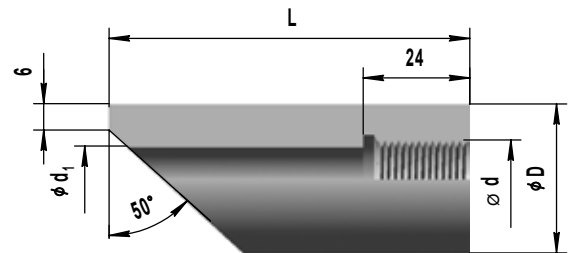
БП4



БП5



БК



БС

Обозначение	Размер резьбы, мм	D	D1, мм	d1, мм	L, мм	l, мм	h, мм	Исполнение	Масса, кг
БП1-00	M12x1,5	22		10,5	55	17			0,16
-01	M18x1,5	30		16,5	55	24			0,30
-02	M18x1,5	30		16,5	100	24			0,48
-03	M18x2	30		16	55	24			0,31
-04	M18x2	30		16	100	24			0,49
-05	M20x1,5	32		16,5	55	24			0,37
-06	M20x1,5	32		16,5	100	24			0,57
-07	M22x1,5	34		20,5	55	24			0,36
-08	M22x1,5	34		20,5	100	24			0,56
-09	M24x1	36		23	55	24			0,37
-10	M24x1,5	36		22,5	55	24			0,39
-11	M27x1,5	42		25,5	55	32			0,60
-12	M27X2	42		25	55	32			0,61
-13	M27X2	42		25	100	32			0,93
-14	M30X1,5	45		28,5	55	32			0,65



Обозначение	Размер резьбы, мм	D	D1, мм	d1, мм	L, мм	l, мм	h, мм	Исполнение	Масса, кг
-15	M30X2	45		28	55	32			0,67
-16	M30x2	45		28	100	32			1,01
-17	M33X2	48		31	55	32			0,72
-18	M33X2	48		31	100	32			1.10
-19	M36x1,5	52		34.5	55	32			0,94
-20	M39x2	53		37	55	32			0,77
-21	M39x2	53		37	100	32			1,17
БП 2-00	M20x1,5	32	26	8	50	19	2,5	2	0,24
-01	M20x1,5	32	26	8	100	19	2,5	2	0,55
-02	M20X1,5	32	26	18,5	50	19	2,5	1	0,21
-03	M20x1,5	32	26	18,5	100	19	2,5	1	0,42
-04	M20X1,5	38	33	8	60	24	2,5	2	0,37
-05	M20x1,5	38	33	8	100	24	2,5	2	0,73
-06	M20X1,5	38	33	18,5	60	24	2,5	1	0,41
-07	M20x1,5	38	33	18,5	100	24	2,5	1	0,68
-08	M27x2	42	33	15	50	22	3	2	0.40
-09	M27x2	42	33	15	100	22	3	2	0,94
-10	M27X2	42	33	25,5	50	22	3	1	0,34
-11	M27x2	42	33	25,5	100	22	3	1	0,69
-12	M27x2	48	40	15	60	32	2,5	2	0,54
-13	M27x2	48	40	15	100	32	2,5	2	1,10
-14	M27x2	48	40	25,5	60	32	2,5	1	0,61
-15	M27X2	48	40	25,5	100	32	2,5	1	1,10
-16	M33x2	48	40	21	50	24	3	2	0,47
-17	M33X2	48	40	21	100	24	3	2	1,18
-18	M33X2	48	40	31,5	50	24	3	1	0,40
-19	M33X2	48	40	31,5	100	24	3	1	0,81
-20	M33x2	56	49	21	60	32	2,5	2	0.69
-21	M33x2	56	49	21	100	32	2,5	2	1,46
-22	M33x2	56	49	31,5	60	32	2,5	1	0,79
-23	M33X2	56	49	31,5	100	32	2,5	1	1,32
-24	M39x2	65	53	27	60	32	2,5	2	1,01
-25	M39x2	65	53	27	100	32	2,5	2	2.05
-26	M39x2	65	42,5	37,5	60	32	2,5	1	1,04
-27	M39X2	65	42,5	37,5	100	32	2,5	1	1.74
БП 3-00	M12x1,5	24		12,7	25				0,06
-01	M20x1,5	32		21	25				0,09
-02	M27X2	40		28	25				0.13
-03	M33x2	45		34	25				0,13
БП 4-00	M18x1,5	26		24	25				0,02
-01	M18x2	26		24	25				0,02
-02	M20x1,5	28		26	25				0,02
-03	M22x1,5	30		28	25				0,02
-04	M24x1	32		30	25				0,02
-05	M27x2	35		33	25				0,02
-06	M33X2	41		39	25				0.03
-07	M36x1,5	44		42	25				0,03
БП 5-00	M20x1,5				55				0.03
-01	M20x1,5				100				0,60
БС-00	M18x2	30		16	115	24			0,46
-01	M18x2	30		16	140	24			0,56
-02	M20x1,5	32		18,5	115	24			0,48
-03	M20x1,5	32		18,5	140	24			0,58
-04	M24x1	36		23	115	24			0,54
-05	M27x2	42		25	115	24			0,81
-06	M27x2	42		25	140	24			0,98
-07	M33x2	48		31	115	24			0,93
-08	M33x2	48		31	140	24			1,16
БК 1/2"	K1/2	32		17,5	40				0,18
БК 3/4"	K3/4	25		23,2	40				0,13